

Případová studie vznikla v rámci projektu **Využití informačních technologií v ornitologickém výzkumu na Vysočině**, který realizovala Pobočka České společnosti ornitologické na Vysočině. Projekt byl částečně finančně podpořen Fondem Vysočiny v rámci programu *Popularizace a vzdělávání v oblasti informačních technologií - 2008*, který je financován krajem Vysočina.

Případová studie č. 2

Které druhy nepěvců se ozývají na dané lokalitě?

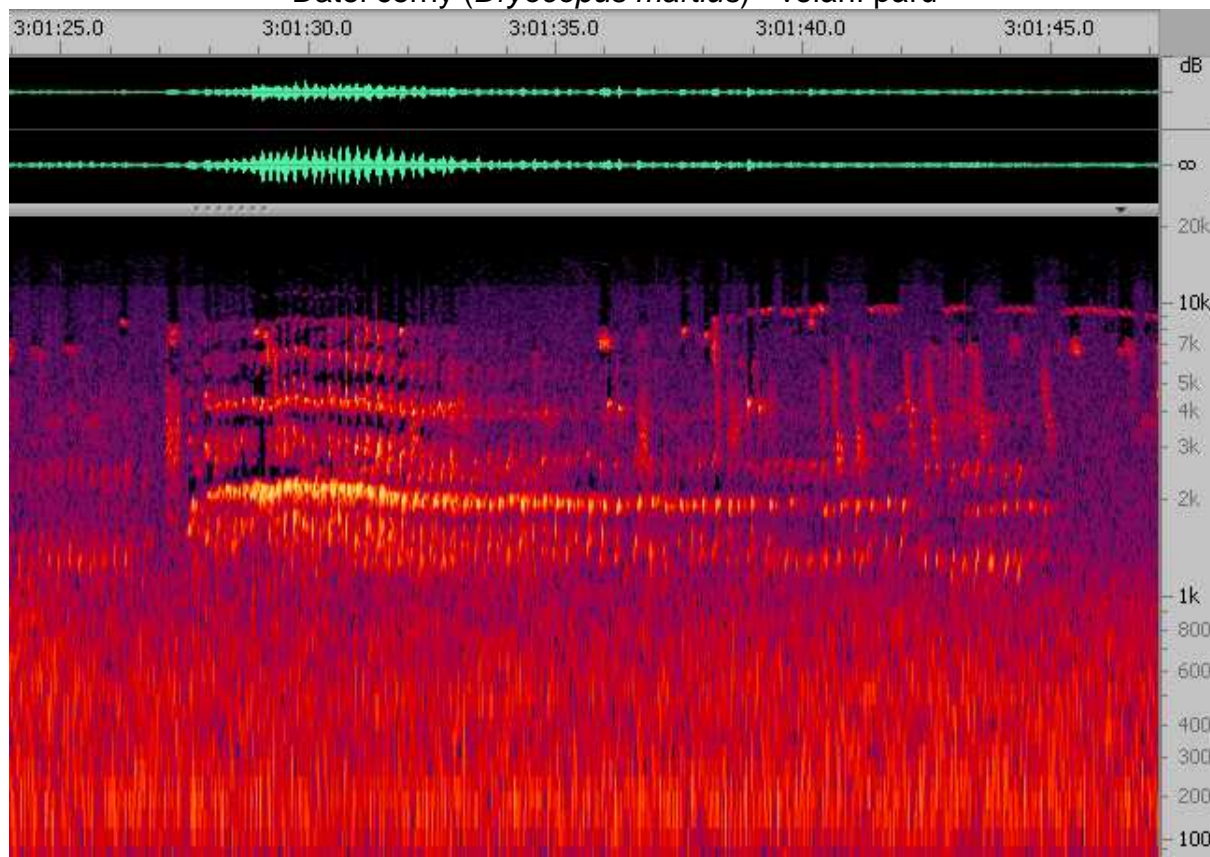
Případová studie je výběrem ukávek jednotlivých druhů nepěvců, kteří se akusticky projevovali první jarní den, respektive v noci z 20. na 21.3.2009 mezi 19. hodinou večerní a 8. hodinou ranní na lokalitě Šacberk u Jihlavy.



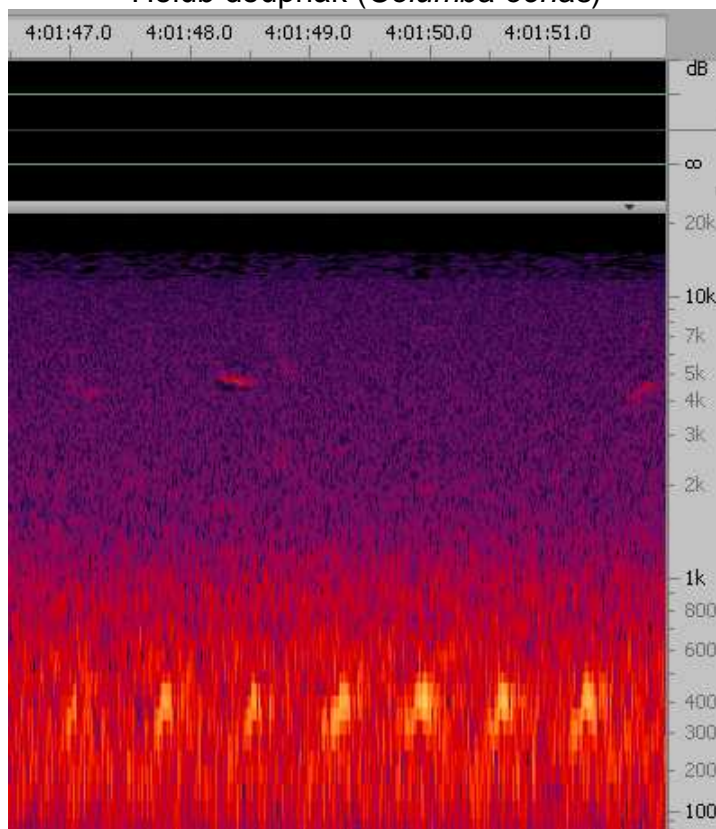
Obr.: Lokalizace místa nahrávání (červený kroužek); zdroj: <http://maps.google.cz>

Poznámka ke grafům: horní osa ukazuje čas po vteřinách, boční osa ukazuje frekvenci (Hz).

Datel černý (*Dryocopus martius*) - volání páru

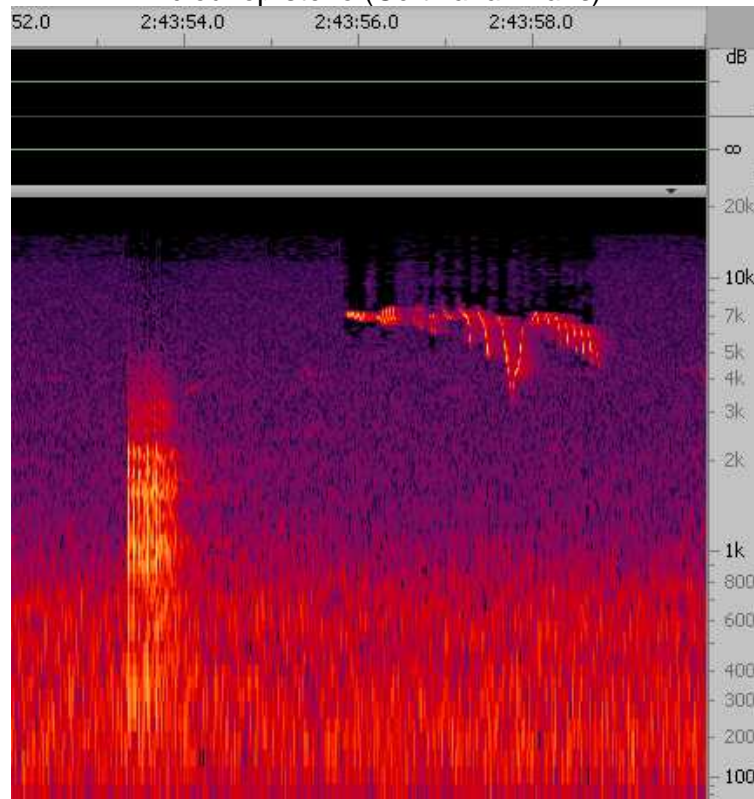


Holub doupňák (*Columba oenas*)

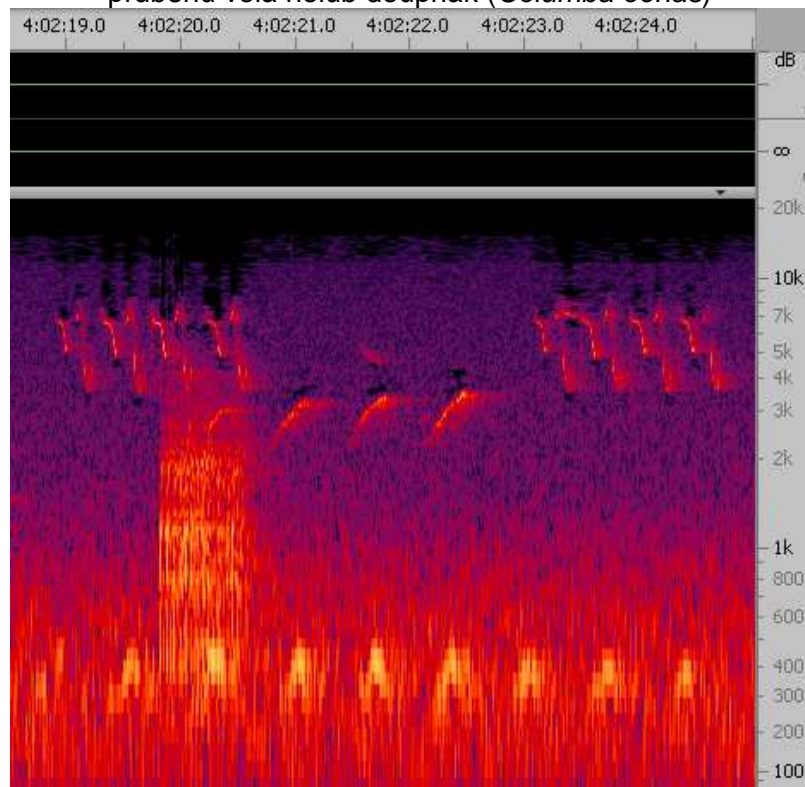


Strakapoud velký (*Dendrocopos major*)

a) zabubnování strakapouda velkého (*Dendrocopos major*) následuje zpěv šoupálka dlouhoprstého (*Certhia familiaris*)



b) do zpěvu sýkory uhelníčka (*Parus major*) zabubnuje strakapoud velký (*Dendrocopos major*), začne volat brhlík lesní (*Sitta europaea*), zakončí zpěvem opět uhelníček, v celém průběhu volá holub douphák (*Columba oenas*)



Sýc rousný (*Aegolius funereus*) - duetové volání samce a samice

