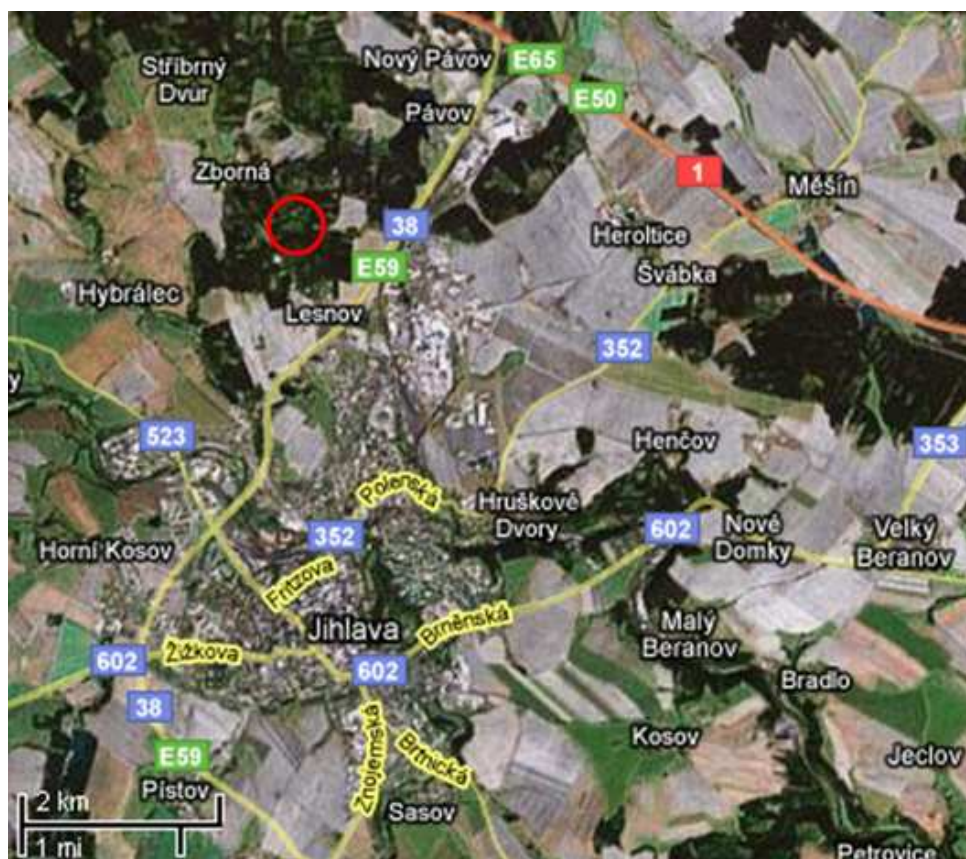


Případová studie vznikla v rámci projektu **Využití informačních technologií v ornitologickém výzkumu na Vysočině**, který realizovala Pobočka České společnosti ornitologické na Vysočině. Projekt byl částečně finančně podpořen Fondem Vysočiny v rámci programu *Popularizace a vzdělávání v oblasti informačních technologií - 2008*, který je financován krajem Vysočina.

Případová studie č. 3

Které druhy pěvců se ozývají na dané lokalitě?

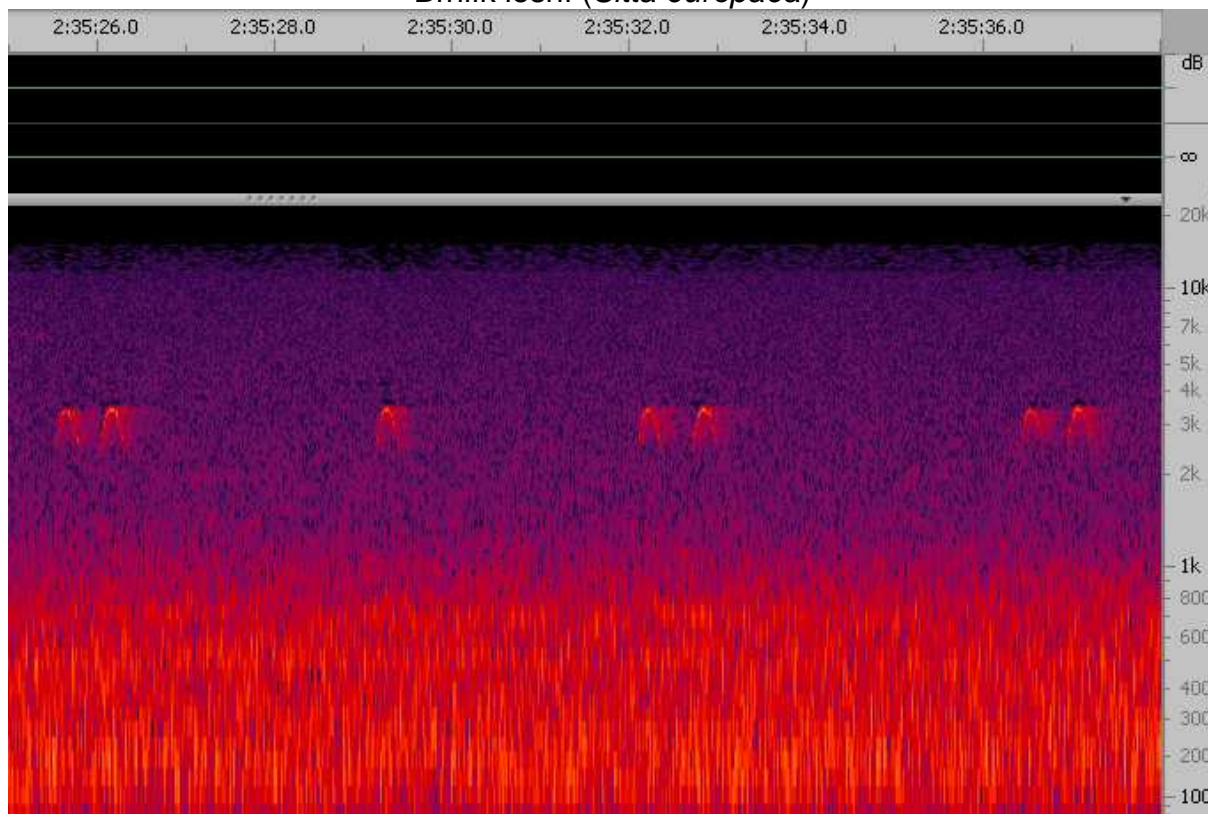
Případová studie je výběrem ukázek jednotlivých druhů pěvců, kteří zpívali první jarní den 21.3.2009 v ranních hodinách na lokalitě Šacberk u Jihlavy.



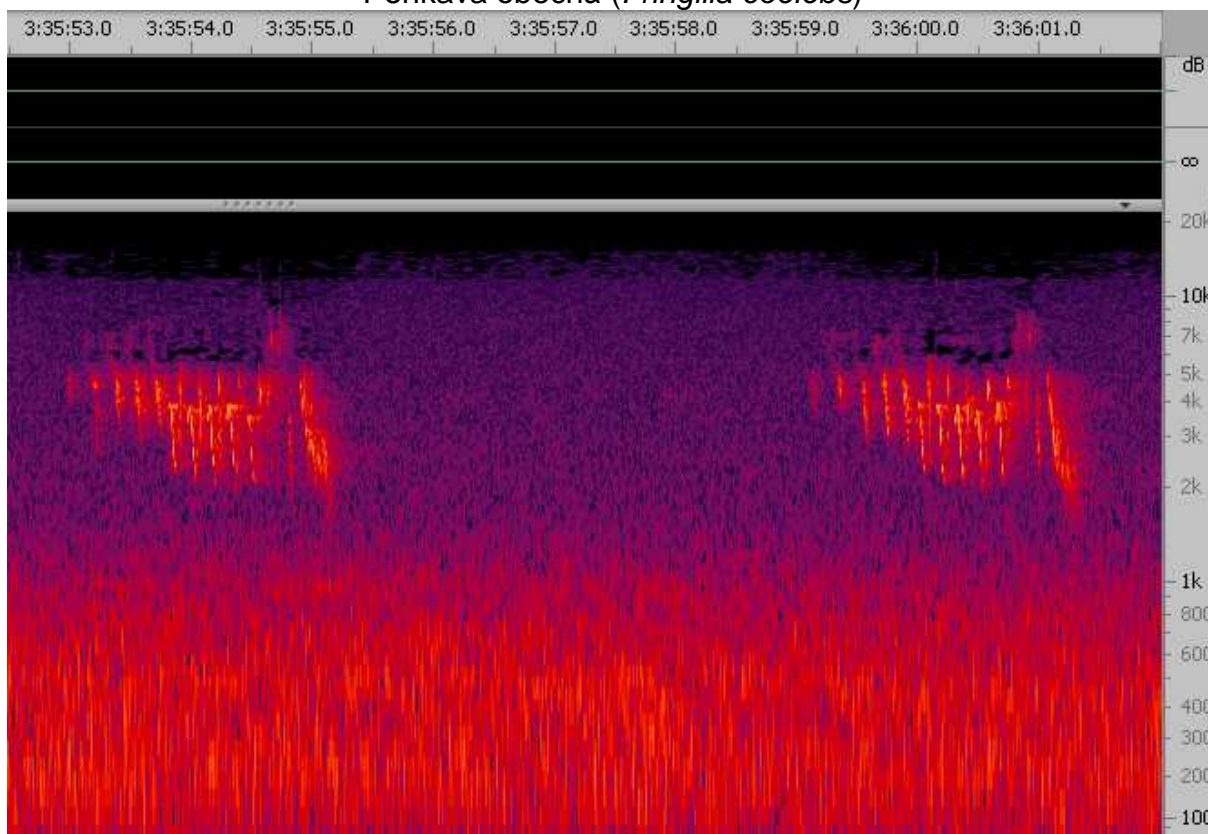
Obr.: Lokalizace místa nahrávání (červený kroužek); zdroj: <http://maps.google.cz>

Poznámka ke grafům: horní osa ukazuje čas po vteřinách, boční osa ukazuje frekvenci (Hz).

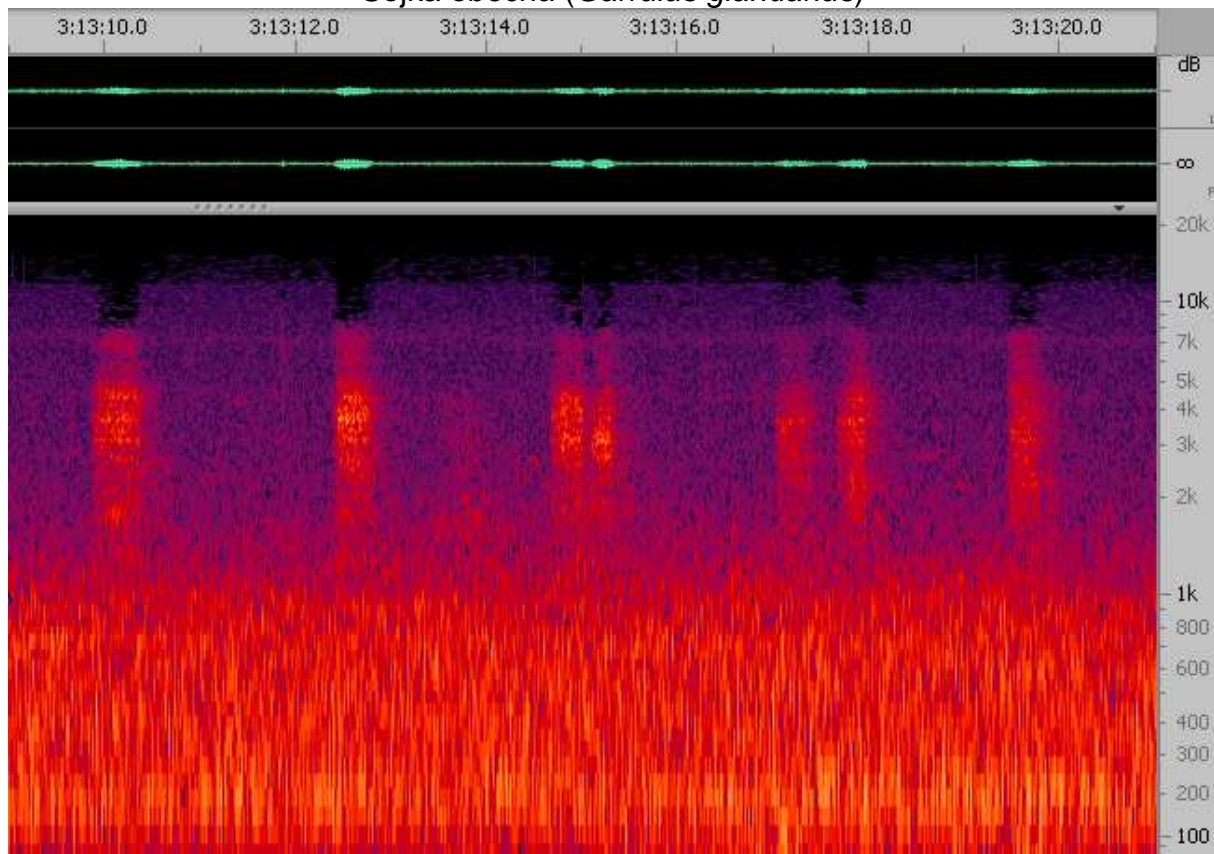
Brhlík lesní (*Sitta europaea*)



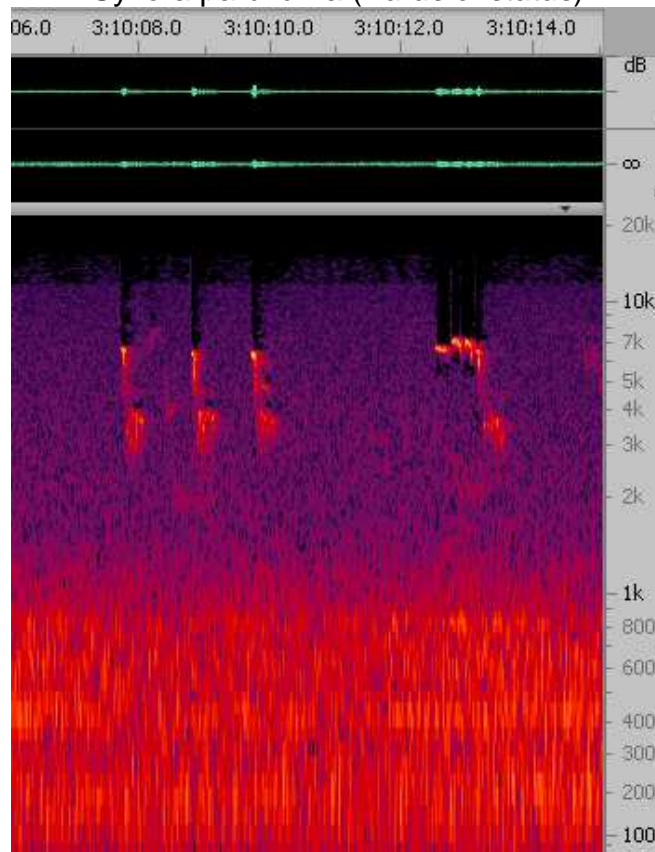
Pěnkava obecná (*Fringilla coelebs*)



Sojka obecná (*Garrulus glandarius*)



Sýkora parukářka (*Parus cristatus*)



Šoupálek dlouhoprstý (*Certhia familiaris*)

