



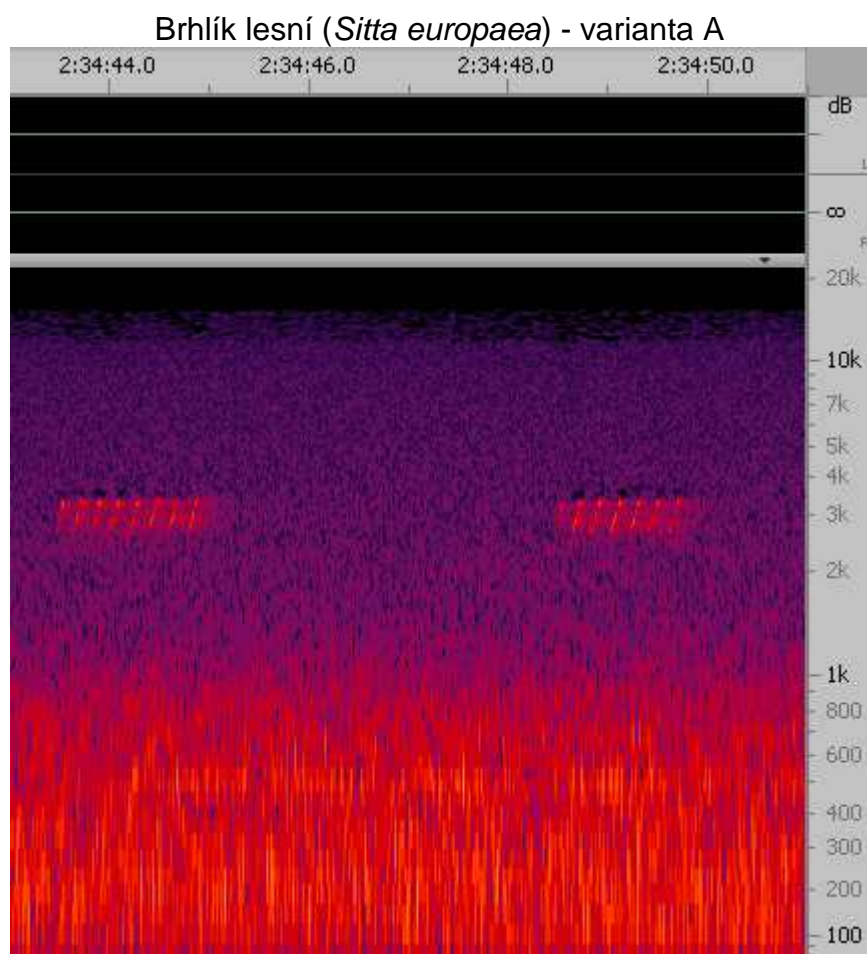
Případová studie vznikla v rámci projektu **Využití informačních technologií v ornitologickém výzkumu na Vysočině**, který realizovala Pobočka České společnosti ornitologické na Vysočině. Projekt byl částečně finančně podpořen Fondem Vysočiny v rámci programu *Popularizace a vzdělávání v oblasti informačních technologií - 2008*, který je financován krajem Vysočina.

#### Případová studie č. 4

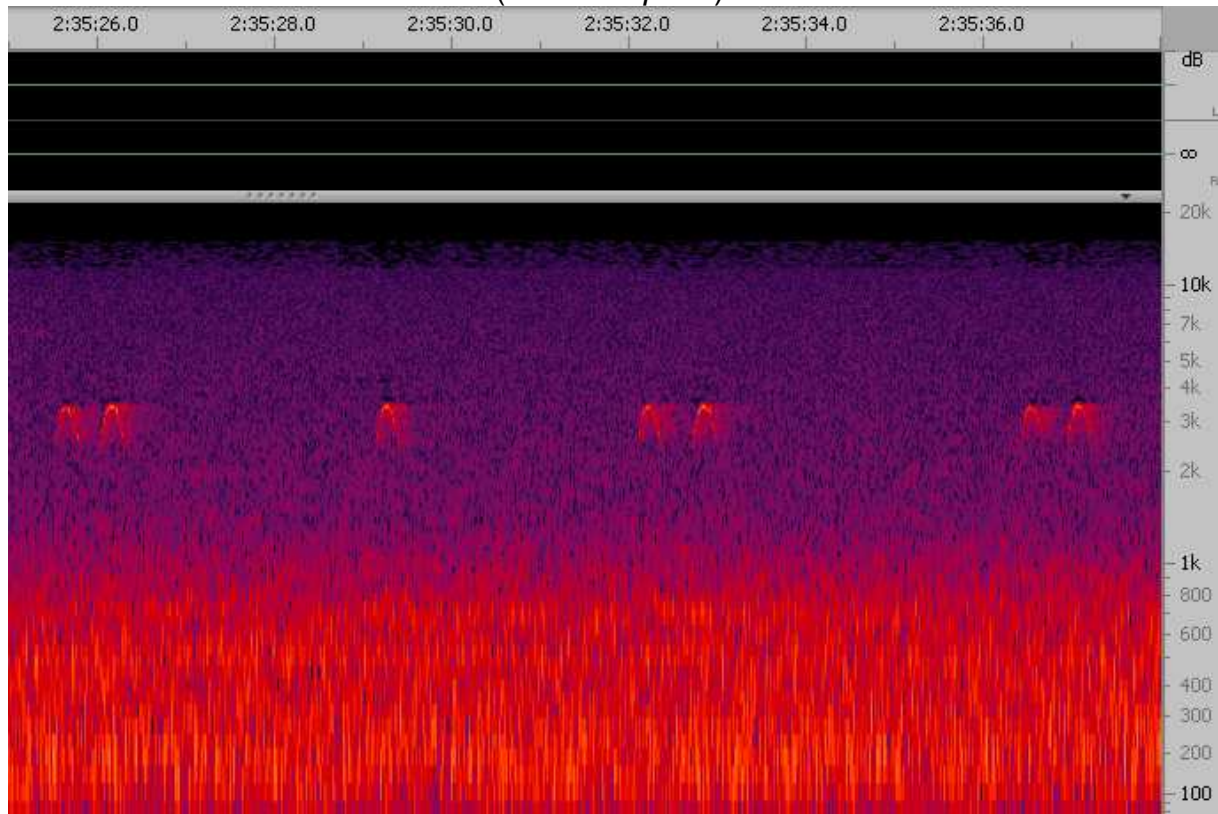
## Variabilita hlasových projevů brhlíka lesního (*Sitta europaea*)

Případová studie je výběrem ukázek různých hlasových projevů brhlíků lesních (*Sitta europaea*) z prvního jarního dne 21.3.2009 v ranních hodinách na lokalitě Šacberk u Jihlavy.

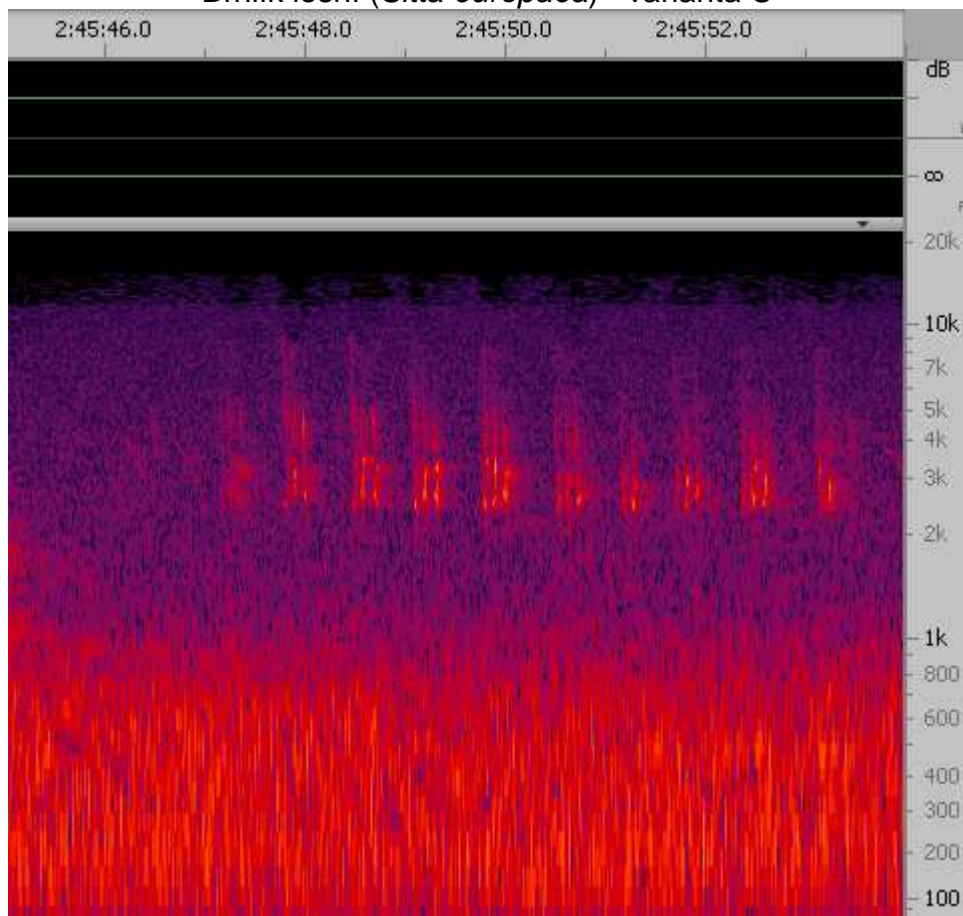
Poznámka ke grafům: horní osa ukazuje čas po vteřinách, boční osa ukazuje frekvenci (Hz).



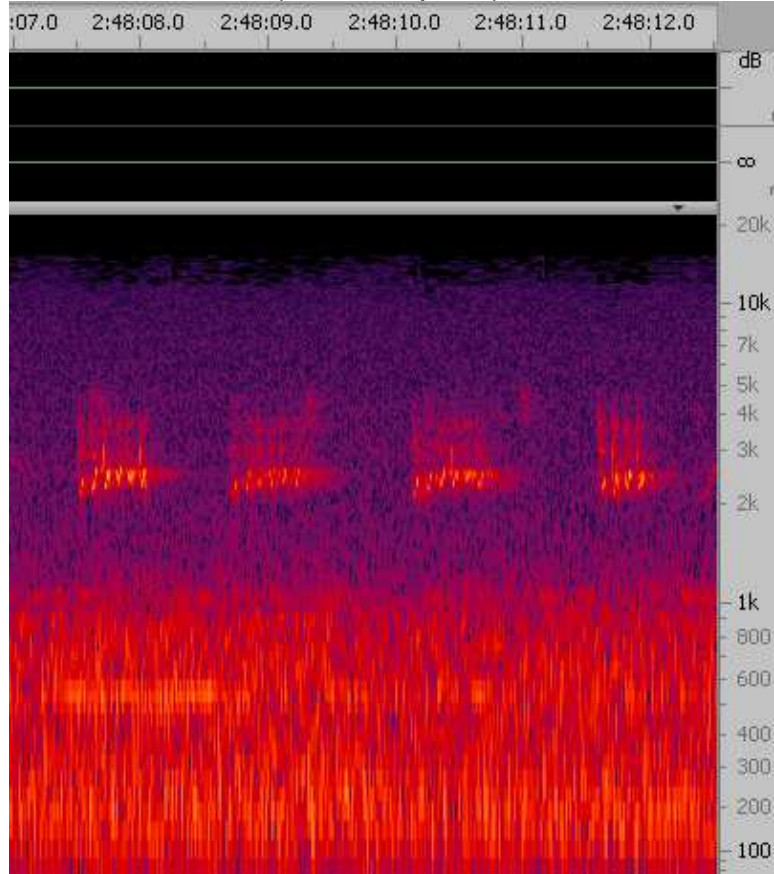
Brhlík lesní (*Sitta europaea*) - varianta B



Brhlík lesní (*Sitta europaea*) - varianta C



Brhlík lesní (*Sitta europaea*) - varianta D



Brhlík lesní (*Sitta europaea*) - varianta E

